



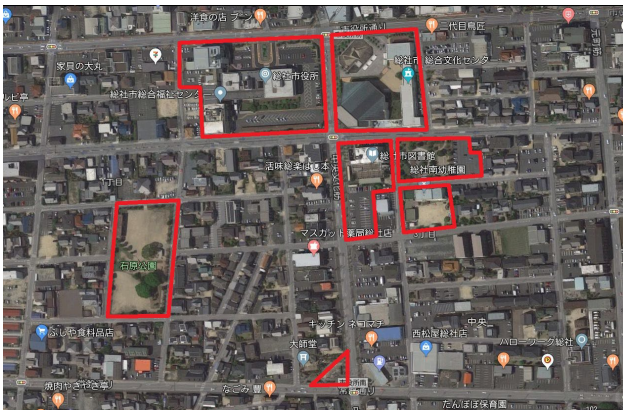
湛井堰 堤防400m 竣工



堤防の様子(2019年5月13日)

平成29年から着工した堤防補強工事(湛井堰から南へ400m部分、1年に100mずつ4年間の工事を予定)が完了しました。予定より約2年早い竣工となりました。

庁舎建て替えの議論が始まっています



▲中心部の公有地(赤枠)

総社市を更に活気のある町にするために、庁舎の建て替えだけにとどまらず、中心部の公共施設も含めた、一体的な都市計画が必要だと、私は考えます。

皆様のご意見を
お寄せ下さい！



R2年3月議会で
一般質問しました

つくろう防災拠点施設 井尻野幼稚園跡地の活用

閉園から約1年、井尻野幼稚園跡地は当時のまま放置されています。

官民連携(PPP)という手法を活用し、幼稚園跡地に防災拠点施設を作るよう、提案しました。実現すれば、総社市では初の試みとなります。



官民連携(PPP)とは？



Public Private Partnershipの略のことを言います。行政と民間が連携して、それぞれお互いの強みを生かすことによって、最適な公共サービスの提供を実現し、地域の価値や住民満足度の最大化を図る手法です。

皆様のご意見をお寄せ下さい！
お待ちしております。

〒719-1156 岡山県総社市門田507
TEL.0866-90-1001
E-mail post@muraki-riei.com

ホームページ

村木理英

検索

にて随時市政を報告しています。

